



GUÍA DE USO

PROMAR BLUEBOX



On behalf of:



Federal Ministry
for the Environment, Nature Conservation,
Nuclear Safety and Consumer Protection

of the Federal Republic of Germany

adelphi 



PARLEY

 cegesti

Socya





GUÍA DE USO

PROMAR BlueBox

Compilación de herramientas de acción local para prevenir los residuos marinos



Supported by:



based on a decision of the German Bundestag

PROMAR BlueBox Socios



Compilación de herramientas de
acción local para prevenir los
desechos marinos





Tabla de Contenidos

1. Prólogo

2. El BlueBox de PROMAR

- ¿Qué es el BlueBox de PROMAR?
- Narrativa del BlueBox
- ¿Por qué el BlueBox?
- ¿Cómo se creó el BlueBox?
- ¿Cómo utilizar el BlueBox?
- Características del BlueBox
- Elementos clave del BlueBox
- Las herramientas del BlueBox abarcan seis fases
- Estructura y herramientas

3. Herramientas del BlueBox

4. Compendio de materiales de sensibilización y capacitación

5. Enlaces a otros recursos



PRÓLOGO

El proyecto **PROMAR** busca reducir la cantidad de plásticos que llegan al mar Caribe y promover soluciones de economía circular en varios países caribeños. Está dirigido por la consultora alemana adelphi y ejecutado por socios locales. PROMAR cuenta con el apoyo financiero del Ministerio Federal Alemán de Medio Ambiente, Protección de la Naturaleza, Seguridad Nuclear y Protección del Consumidor (BMUV).

En el marco del proyecto se creó la caja de herramientas PROMAR **BlueBox**. Contiene diversas herramientas, guías, tutoriales y materiales que le ayudarán a aplicar soluciones de economía circular para reducir los desechos marinos en su municipio o comunidad.

Esta Guía acompaña a la caja de herramientas como manual. Está misma, esta pensada como un manual que guía a través de todo el **BlueBox**, explicando su propósito, aplicación, la variedad de sus herramientas y su aplicación. Está dirigida y puede ser utilizada por todos los usuarios de la BlueBox, incluidos los agentes municipales, las ONG, las autoridades gubernamentales, las instituciones educativas, los particulares y otros.

Tras una breve introducción al proyecto **PROMAR**, se presenta el **BlueBox** y se describen todas las herramientas incluidas. Esperamos que con esta guía podamos facilitar el uso de la caja de herramientas y apoyar sus esfuerzos contra los desechos marinos.

El equipo del proyecto PROMAR -

Proyecto PROMAR



Gulf of Mexico

Caribbean Sea

REPUBLICA DOMINICANA

ISLAS VÍRGENES BRITÁNICAS

ST. KITTS & NEVIS

TRINIDAD & TOBAGO

COSTA RICA

COLOMBIA

GUYANA

SURINAME

¿Qué es el PROMAR BlueBox?

El BlueBox de PROMAR es una recopilación de instrumentos, herramientas, directrices, tutoriales, materiales de difusión y formación, casos de éxito y buenas prácticas. Estas herramientas le ayudarán a centrar las acciones y le guiarán a través del proceso de definición e implementación de acciones de Economía Circular (EC) para reducir los desechos marinos en su municipio.



Narrativa del BlueBox

En el transcurso del proyecto PROMAR se llevaron a cabo varios proyectos piloto en los países socios. A partir de las experiencias y aprendizajes de estos proyectos piloto, se desarrollaron herramientas para apoyar la estructuración y planificación de acciones sostenibles locales para la prevención de desechos marinos, para las partes interesadas en la región del Caribe y América Latina.

■ COLOMBIA

Un proyecto piloto en la ciudad de Santa Marta destinado a la recogida y separación de materiales reciclables mediante la participación de la comunidad. Un punto de aprendizaje para el proyecto fue la gran cantidad de material que podía recogerse mediante la participación de asociaciones de recicladores y la vinculación de la iniciativa al sistema existente de Responsabilidad Extendida del Productor en Colombia.

■ REPUBLICA DOMINICANA

Se instalaron varios centros de recogida denominados "Estación Azul", dedicados tanto a la recogida de residuos plásticos domésticos como a la concientización. Una de las conclusiones principales fue un alto compromiso de los hogares para participar en un sistema de recogida selectiva que funcione.

■ COSTA RICA

La prevención de los desechos marinos podría reforzarse mediante su integración en los Planes Municipales de Gestión Integral de Residuos Sólidos.

El BlueBox resultante es una recopilación de herramientas, guías, materiales de formación y divulgación, casos de éxito y buenas prácticas.

Toda la caja de herramientas está disponible gratuitamente en línea y la mayoría de sus instrumentos vienen acompañadas de un vídeo tutorial.

¿Por qué el BlueBox?



La necesidad de hacer disponible y accesible, una compilación de instrumentos y herramientas de trabajo prácticas y probadas que apoyen la estructuración y planificación de acciones locales de prevención de desechos marinos de alto impacto y sostenibles para los actores de la región de América Latina y el Caribe.



¿Cómo se creó el BlueBox?



Pilotos y aprendizajes





¿CÓMO SE UTILIZA EL BLUEBOX?

El BlueBox como tal es un producto independiente, que puede ser aplicado por diversos grupos, como municipios, autoridades gubernamentales, ONGs o instituciones educativas. La aplicación de las herramientas puede mejorarse aún más mediante el asesoramiento específico del equipo de PROMAR. El BlueBox no es una caja de herramientas estática, sino que con el tiempo puede desarrollarse y adaptarse de manera flexible a las necesidades locales.





Características del BlueBox



Guía paso a paso para reducir los desechos marinos en municipios y comunidades



Proporciona una colección de instrumentos, directrices y tutoriales que pueden difundirse fácilmente



Educativo, visual y flexible



Una herramienta que invita a agentes de los sectores público y privado a abordar la contaminación marina



Integrado en un sitio web, publicado en inglés y español

Elementos clave del BlueBox



PLATAFORMA INTERACTIVA

Plataforma de acceso abierto que guía a los usuarios directamente a las herramientas que necesitan.



GUÍA DE USO

Documento de apoyo que explica cómo utilizar PROMAR BlueBox.



CURSO DE FORMACIÓN

Cursos para ayudar a los usuarios a comprender cómo se utilizan y aplican las herramientas.





Las herramientas del BlueBox abarcan seis fases

1



Diagnóstico y establecimiento de la línea base

Definir líneas de base de contaminación para el tratamiento posterior de los datos.

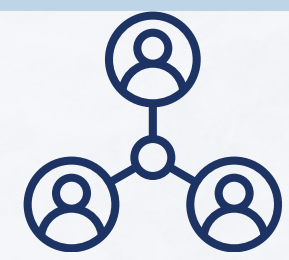
Analizar el impacto de los plásticos en entornos fluviales y marinos.

Participación de las partes interesadas

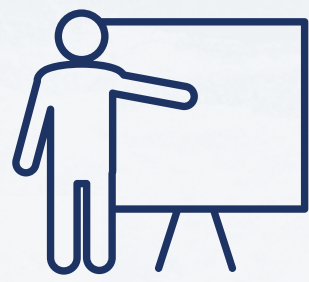
¿A quién afecta la contaminación por plásticos y quién la provoca?

¿Quién puede aportar soluciones a través de la financiación, la llamada a la acción o la voluntad política?

2



3



Sensibilización y desarrollo de capacidades

¿Qué pueden hacer los responsables políticos y la sociedad?

Fomentar la capacitación en materia de gobernanza y gestión de residuos.

4



Acción preventiva y gestión de residuos

Diseñar intervenciones para evitar las fugas de plástico en su municipio o comunidad.

Identificar mecanismos de financiación para estas intervenciones.

5



Evaluación y seguimiento

Monitorear los resultados de las intervenciones y adaptarlas según sea necesario.

Entender el nivel de conocimiento sobre el tema de residuos marinos, impulsar cambios de comportamiento.

Diseminación y multiplicación

Compartir y comunicar los enfoques que han tenido éxito para que otros los reproduzcan.

Comunicar las acciones preventivas y sus resultados para fortalecer el apoyo de los actores.

6



Estructura y herramientas



Diagnóstico y establecimiento de la línea base

Participación de las partes interesadas

Sensibilización y capacitación

Aplicación de herramientas de prevención y gestión

Evaluación y seguimiento

Diseminación y multiplicación

1

2

3

4

5

6

Muestreo de datos de playas

Mapa de las partes interesadas

Taller educativo sobre los océanos y la contaminación plástica marina

Barreras Flotantes: River Boom y Biobardas

Herramienta CAP = conocimiento+actitud+práctica

Documentación y difusión

Diagrama de flujo de residuos

Guía Limpieza de Playas

Contenedores de recolección

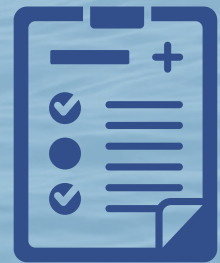
Línea base de Economía Circular

Integración de la basura marina en el sistema PMGIRS

Árbol de problemas

Economía circular en un municipio

Herramientas del BlueBox



Muestreo de datos de playas

Etapa del proceso

Diagnóstico y establecimiento de la línea base

Tipo de herramienta

Guía con instrucciones paso a paso sobre cómo realizar muestreos en las playas y cómo procesar los datos obtenidos

Usuarios de la herramienta

Sector público, municipios y organizaciones

Descripción funcional e instrucciones

La herramienta guía la aplicación de la metodología de muestreo en las playas e incluye algunos pasos:

- Coordinación y planificación del muestreo,
- Describe cómo seleccionar y determinar las zonas de muestreo,
- Registro y análisis de la información y divulgación de la información.
- A través de la aplicación de la herramienta, los usuarios pueden obtener información importante sobre la cantidad de residuos por tipo de material y marcas, la idea principal es que los gráficos faciliten la difusión y comprensión de la información y después implementar acciones para evitar el problema de la contaminación.

Objetivos y resultados esperados

- Estandarizar las prácticas de muestreo de residuos sólidos en las playas.
- Promover el diseño y ejecución de acciones que permitan cortar el flujo de residuos que se acumulan en las playas

Herramientas del BlueBox

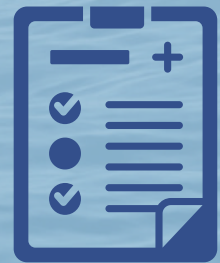


Diagrama de flujo de residuos

Etapa del proceso

Diagnóstico y establecimiento de la línea base

Tipo de herramienta

Un portal en línea donde se introducen los datos y se generan visualizaciones

Usuarios de la herramienta

Municipios, agencias gubernamentales, ONGs o instituciones educativas

Descripción funcional e instrucciones

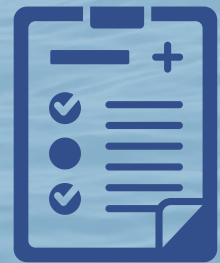
Las funciones incluyen:

- Permitir una evaluación rápida del sistema de gestión de residuos sólidos urbanos (RSU)
- Cartografiar y visualizar los flujos de materiales
- Cuantificar las fuentes y destinos de las fugas de plástico al medio ambiente
- Previsión de escenarios alternativos
- Permitir la evaluación comparativa entre ciudades

Objetivos y resultados esperados

- Estimar las cantidades de residuos sólidos que escapan al medio ambiente desde diversas fuentes y crear una base de referencia.
- Simular escenarios en los que una mejor gestión de los residuos podría reducir la contaminación ambiental y evitar los desechos marinos.
- Identificación de las debilidades del sistema de gestión de residuos y elementos a mejorar, para evitar las fugas de residuos.

Herramientas del BlueBox



Línea de base de economía circular

Etapa del proceso

Diagnóstico y establecimiento de la línea base

Tipo de herramienta

Tablas Excel y gráfico de resultados

Usuarios de la herramienta

Industrias del sector del plástico y consultores

Descripción funcional e instrucciones

La herramienta ayuda a las industrias a conocer el nivel de aplicación de la economía circular en la empresa teniendo en cuenta diferentes áreas de trabajo, cuenta con diferentes módulos sobre estrategia, uso de recursos, proceso productivo, productos y servicios, cadena de valor y áreas de mejora. Después de rellenar cada pregunta sí/no en los diferentes módulos el usuario puede encontrar un gráfico de resultados con la puntuación obtenida de la evaluación, la idea principal es que la industria tome medidas sobre los temas de los módulos con puntuaciones bajas.

Objetivos y resultados esperados

- Conocer el grado de avance que tienen respecto a la implantación de la economía circular en cinco aspectos.
- Conocer las prácticas de economía circular que están implantando otras empresas del sector.

Herramientas del BlueBox



Árbol de problemas

Etapa del proceso

Diagnóstico y establecimiento de la línea base

Tipo de herramienta

Tablas Excel, usuarios deben introducir los datos

Usuarios de la herramienta

Municipios y representantes de consorcios

Descripción funcional e instrucciones

El Árbol de Problemas es una representación gráfica de un problema existente, sus causas y efectos, cuyo objetivo es conseguir una comprensión clara y compartida de la cuestión. Cuando se utiliza en el contexto de la prevención y la lucha contra los desechos marinos, deben seleccionarse los problemas relacionados con la cuestión. El primer paso consiste en seleccionar el problema que se va a analizar, como el vertido de colillas en la playa. El segundo paso es plantear las causas de este problema, como la ausencia de lugares adecuados para su eliminación. Se propone presentar el mayor número posible de causas. Por último, se presentan los efectos, como la contaminación por sustancias tóxicas en los filtros de los cigarrillos.

Objetivos y resultados esperados

Identificar los problemas que se enfrentan y sus posibles causas y consecuencias, Visualizar un plan de acción con objetivos y acciones concretas a tomar. Desarrollar soluciones a los problemas planteados de manera efectiva.

Herramientas del BlueBox



Mapa de las partes interesadas

Etapa del proceso

Participación de las partes interesadas

Tipo de herramienta

La herramienta es una tabla de Excel en el que se tiene que rellenar los datos, la primera hoja contiene las instrucciones.

Usuarios de la herramienta

Municipios, agencias gubernamentales, ONGs o instituciones educativas

Descripción funcional e instrucciones

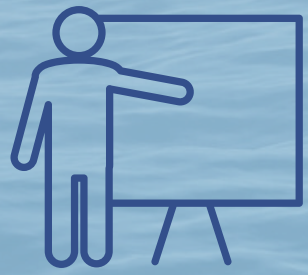
Funciones de la herramienta:

- Identificación de los actores en un contexto dado.
- Determinación de la información primaria sobre cada parte interesada (contacto, tipo de parte interesada, ubicación, otros).
- Categorización de la parte interesada en función de dos variables: influencia y posición en relación con el proyecto.
- Determinación del nivel de importancia de cada parte interesada para el proyecto.
- Se recomienda utilizar la herramienta al elaborar el diagnóstico inicial de un proyecto. La herramienta es muy útil para definir un plan de acción de implicación de cada parte interesada.

Objetivos y resultados esperados

El principal objetivo de la herramienta es determinar el grado de influencia de las partes interesadas en un determinado proyecto y, de este modo, definir un plan de participación de las partes interesadas. La herramienta es muy útil para sistematizar el proceso de categorización de las partes interesadas en un territorio.

Herramientas del BlueBox



Taller educativo sobre los océanos y su contaminación debido a plástico

Etapa del proceso

Sensibilización y desarrollo de capacidades

Tipo de herramienta

Curso en línea,
material educativo

Usuarios de la herramienta

Particulares, educadores,
municipios

Descripción funcional e instrucciones

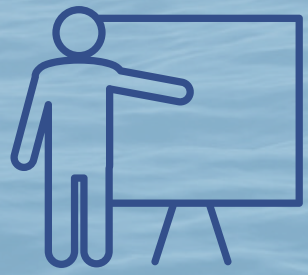
El taller conocido como 'Océanos 101' es un curso gratuito en línea sobre la basura marina y los océanos al que se puede acceder directamente a través del sitio web de BlueBox. El curso estará integrado en el sitio web, pero también podrá descargarse en formato PDF. El contenido incluye una introducción sobre el proyecto PROMAR, seis lecciones y una conclusión con más recursos. Lecciones:

- Lo más importante del mundo: La comida, el agua y el oxígeno de los océanos,
- Si los océanos mueren, morimos nosotros: Principales amenazas para el océano,
- La historia interminable del plástico: Cómo llega el plástico a los océanos,
- Conoce tus plásticos: Tipos de plástico y su reciclabilidad,
- El Gran Plan para un Futuro Mejor: Soluciones,
- La estrategia Parley EIR: Evitar, Interceptar, Rediseñar.

Objetivos y resultados esperados

El objetivo de este curso es reconocer la importancia de nuestros océanos, comprender las amenazas a las que se enfrentan, los peligros del plástico, definir posibles soluciones, presentar la estrategia Parley EIR.

Herramientas del BlueBox



Guía Limpieza de Playas

Etapa del proceso

Sensibilización y desarrollo de capacidades

Tipo de herramienta

Guía visual

Usuarios de la herramienta

Individuos, organizaciones y municipios

Descripción funcional e instrucciones

El Paquete de Limpieza de Playas es una guía visual paso a paso para ayudar a organizar esfuerzos de limpieza sin experiencia previa. La guía ayuda a particulares, comunidades y organizaciones a disponer de una norma de referencia sobre cómo organizar limpiezas en comunidades, playas y ríos, al tiempo que sensibiliza a los participantes y promueve la prevención de los desechos marinos.

Las limpiezas pueden servir como punto de partida para establecer diálogos con las partes interesadas sobre la gestión de residuos, así como para crear un mecanismo de compromiso público vinculado a la prevención de los desechos marinos. Aunque la guía es un documento de referencia, invitamos a las organizaciones a seguir innovando y mejorando sus esfuerzos de limpieza teniendo en cuenta su contexto local.

Objetivos y resultados esperados

El principal objetivo de la herramienta es promover un marco estándar de referencias sobre cómo realizar esfuerzos de limpieza bajo una perspectiva educativa y de cero plásticos.

Herramientas del BlueBox



Barreras flotantes: River Boom y Biobardas

Etapa del proceso

Aplicación de herramientas de prevención y gestión

Tipo de herramienta

Guía con ejemplos prácticos, partiendo de experiencias nacionales.

Usuarios de la herramienta

Municipalidades en ciudades con ríos con desembocadura al mar; Administradores y Operadores portuarios.

Descripción funcional e instrucciones

Esta herramienta desglosa la gestión necesaria para la implantación de las barreras fluviales, así como su continuidad de funcionamiento.

Los River Booms son estructuras modulares de alto impacto para la interceptación de residuos plásticos flotantes en ríos y otras masas de agua. Su principal objetivo es ofrecer una solución directa a los residuos que se vierten a los ecosistemas acuíferos, facilitando su correcta gestión y ofreciendo la oportunidad de controlar el volumen de residuos que acaban en dichos ecosistemas. La colocación de las Barreras Fluviales depende de las instalaciones del entorno y de los recursos disponibles para su implantación. Aunque no representan una solución ideal para la contaminación, sirven como herramienta transitoria hasta que se establezcan modelos de gestión adecuados e integrales de los residuos desarrollados para evitar vertidos en los ríos.

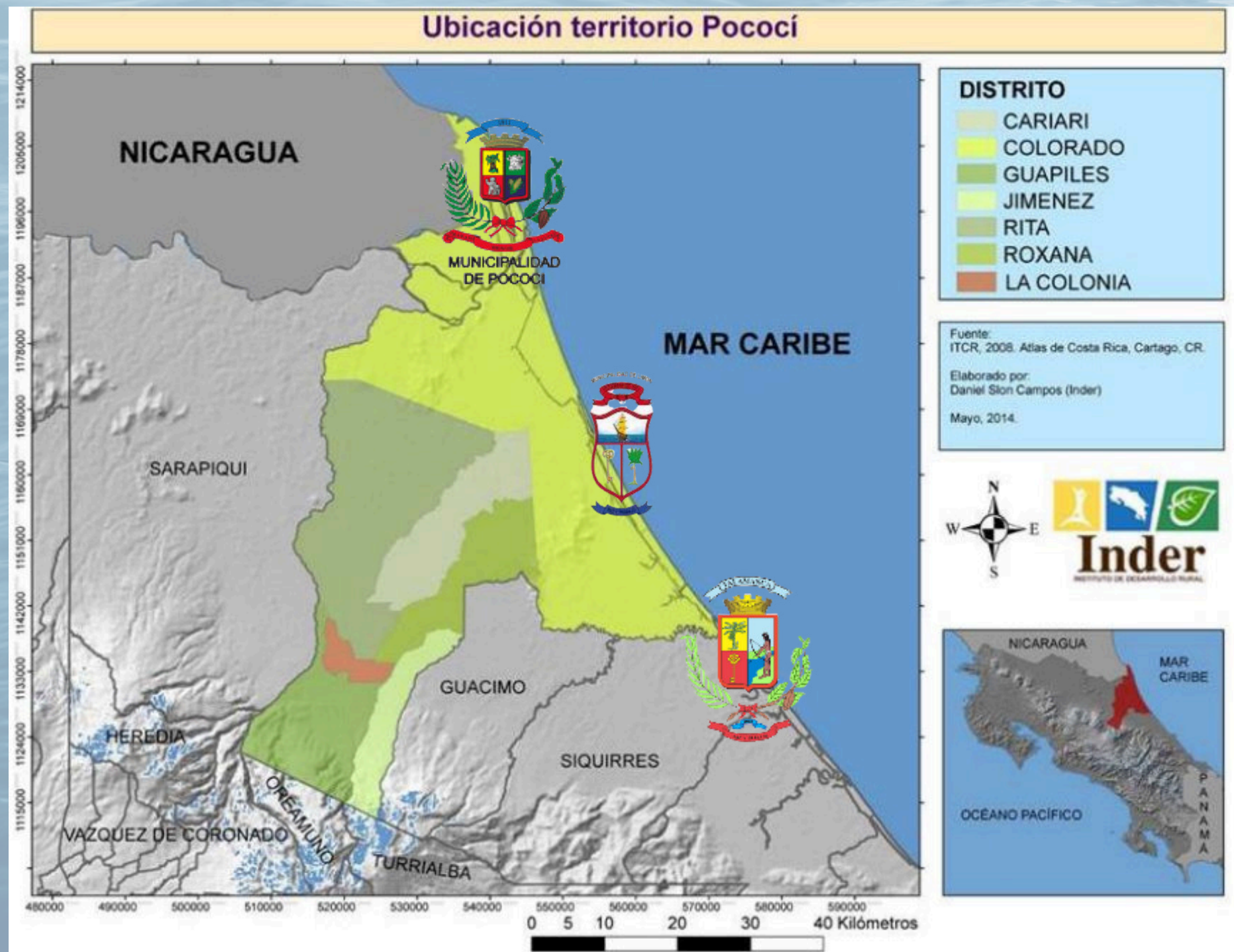
Objetivos y resultados esperados

Presentar a los usuarios las estructuras de River Boom y guiarles a lo largo de todo el proceso de preparación, puesta en marcha y continuidad de las operaciones utilizando casos de éxito como guía.

Piloto: Plan Municipal de Gestión Integral de Residuos Sólidos (PMGIRS)



Integración de la basura marina en los PMGIRS



Herramientas del BlueBox



Integración de la basura marina en los PMGIRS

Etapa del proceso

Aplicación de herramientas de prevención y gestión

Tipo de herramienta

Guía en PDF

Usuarios de la herramienta

Sector municipal en las zonas costeras

Descripción funcional e instrucciones

La herramienta guía a los usuarios para elaborar un Plan Municipal de Residuos Sólidos (PMGIRS) que incluya la perspectiva de las basuras marinas y cómo prevenirlas.

La herramienta sigue cuatro pasos principales:

1. Identificación de los objetivos nacionales en materia de basuras marinas,
2. Familiarizarse con los planes municipales de gestión de residuos.
3. Integrar actividades centradas en la prevención y gestión de las basuras marinas.
4. Definición de indicadores y seguimiento.

Objetivos y resultados esperados

La herramienta permite a los municipios incorporar la perspectiva de los desechos marinos en sus planes municipales de residuos sólidos, estableciendo actividades e indicadores sobre prevención de desechos marinos y responsabilidad ampliada del productor.

Piloto: Estación Azul - Contenedores de recogida



PARLEY



GOBIERNO DE LA
REPÚBLICA DOMINICANA
MEDIO AMBIENTE



Ayuntamiento
Santo Domingo Este
Ciudad Justa y Creativa



Herramientas del BlueBox



PARLEY



Contenedores de recolección

Etapa del proceso

Aplicación de herramientas de prevención y gestión

Tipo de herramienta

Texto en línea con imágenes incrustadas y vídeos

Usuarios de la herramienta

Gobiernos locales y ONG

Descripción funcional e instrucciones

Esta herramienta desglosa la gestión necesaria para la implantación de Contenedores de Recogida, así como su continuidad de funcionamiento.

Los contenedores de recogida son estructuras modulares compuestas por un contenedor de 6 a 12 metros donde los ciudadanos podrán depositar sus residuos plásticos. Las estructuras sirven como lugares de recogida, clasificación y educación para la comunidad. Son energéticamente independientes, con techo de paneles solares, e incluyen equipos de clasificación, así como motocicletas eléctricas que ofrecen servicio de ruta de recogida puerta a puerta.

Objetivos y resultados esperados

Introducir a los usuarios en el concepto de Contenedores de Recogida como estructuras para la recogida y clasificación de residuos plásticos, así como instalaciones educativas. Este documento guiará a los usuarios a lo largo de todo el proceso de preparación, implantación y continuidad del funcionamiento utilizando casos de éxito como guía.

Herramientas del BlueBox



Economía circular en un municipio

Etapa del proceso

Aplicación de herramientas de prevención y gestión

Tipo de herramienta

La herramienta es un documento técnico - Guía PDF

Usuarios de la herramienta

El público destinatario son las autoridades medioambientales, las entidades gubernamentales y los proyectos interesados en reproducir el proyecto piloto

Descripción funcional e instrucciones

La herramienta tiene las siguientes funciones:

- difundir la curva de aprendizaje sobre la implementación del proyecto piloto; lecciones aprendidas, puntos clave, hitos, entre otros
- transferir el conocimiento sobre el desarrollo del proyecto piloto a los diferentes públicos de interés con el objetivo de replicar el modelo en diferentes contextos socioculturales.

Objetivos y resultados esperados

El principal objetivo del documento es poner el modelo del proyecto piloto a disposición de otros agentes interesados para que adapten la estructura en función de las necesidades del territorio.

Herramientas del BlueBox



Herramienta CAP = conocimiento + actitud + práctica

Etapa del proceso

Evaluación y seguimiento

Tipo de herramienta

Encuesta en línea,
Evaluación

Usuarios de la herramienta

Gobiernos locales y
ONG

Descripción funcional e instrucciones

La herramienta CAP es una encuesta en línea que estará a disposición de los usuarios para el seguimiento de sus propios proyectos piloto.

La herramienta está integrada en el texto del sitio web de BlueBox y puede descargarse en formato PDF. La encuesta incluye cuatro secciones principales: (1) Perfil sociodemográfico, (2) Conocimientos, (3) Actitudes y (4) Prácticas relacionadas con la prevención de los desechos marinos. Además de la propia encuesta, se incluirán instrucciones para su uso y aplicación con fines de seguimiento.

Objetivos y resultados esperados

El objetivo de la herramienta CAP es evaluar continuamente los conocimientos, actitudes y prácticas de las comunidades en las que se llevan a cabo proyectos piloto. prácticas de las comunidades en las que se ejecutan los proyectos piloto. La evaluación inicial antes de la fase de ejecución y programar otras evaluaciones para medir los cambios y mejoras que se produzcan en la comunidad. para medir los cambios y mejoras que se produzcan en la comunidad.

Herramientas del BlueBox



Guía Documentación y Difusión

Etapa del proceso

Diseminación y multiplicación

Tipo de herramienta

Una guía en forma de presentación descargable

Usuarios de la herramienta

Recomendado a todos los usuarios de BlueBox y a las personas e instituciones que trabajan contra la basura marina

Descripción funcional e instrucciones

Los usuarios de la caja de herramientas encontrarán información sobre cómo documentar y comunicar su importante labor contra la basura marina. Documentar y comunicar eficazmente el propio trabajo ayuda a concienciar a largo plazo. Ayudará a implicar a la opinión pública y a los responsables políticos, a crear redes y conseguir aliados, a hacer que el propio trabajo sea replicable y a inspirar a otros.

Con la publicación de esta guía, los equipos de PROMAR esperan motivar a los usuarios para que comuniquen su importante labor y contribuyan así a la reducción de los flujos de residuos terrestres que llegan al mar.

Objetivos y resultados esperados

Se orienta a los usuarios sobre cómo documentar y comunicar eficazmente su trabajo, lo que ayuda a multiplicarlo y sensibiliza a largo plazo.

Compendio de materiales de sensibilización y capacitación

El Compendio es una biblioteca de recursos en línea, que está disponible junto y además de BlueBox en el sitio web de PROMAR. Es una valiosa fuente de información para las partes interesadas, municipios, investigadores, estudiantes y profesores y actores interesados en la contaminación por desechos marinos. Esta colección de recursos se centra en materiales de concienciación sobre los desechos marinos, pero también ofrece una amplia colección de material, estudios, informes, artículos, vídeos y demás información pertinente que aborda otros aspectos diversos del tema.

La biblioteca de recursos abarca una amplia gama de material y es fácil de consultar mediante términos de búsqueda y filtros. Enlaza con otras publicaciones y proyectos sobre desechos marinos para establecer relaciones y aumentar la visibilidad de estos proyectos.

Al ofrecer información, conocimientos y materiales fiables que se pueden buscar, el Compendio contribuye a aumentar la concienciación, proporcionar una serie de información útil y reforzar así la lucha contra los desechos marinos para mantener la salud de nuestros océanos a largo plazo.

ENLACES A RECURSOS ADICIONALES

En las páginas siguientes encontrará material útil que va más allá del ámbito del BlueBox y del Compendio.

- Los materiales están enlazados con una breve descripción**
- Estas herramientas / guías han sido elaborados por otras iniciativas o instituciones y el equipo PROMAR los recomendamos explícitamente**

ENLACES A RECURSOS ADICIONALES

PREVENT WASTE EPR Toolbox

Prevent EPR Toolbox es una colección de recursos y directrices que ayudan a los responsables políticos, las empresas y las organizaciones a implantar programas de responsabilidad ampliada del productor. Proporciona herramientas prácticas para diseñar y supervisar sistemas de REP, promover la reducción de residuos y una economía circular.



Waste Wise Cities Tool

Waste Wise Cities Tool es un conjunto de herramientas que ayuda a las ciudades a mejorar sus prácticas de gestión de residuos proporcionándoles orientación y estrategias para la reducción, el reciclaje y la eliminación adecuada de los residuos.



ENLACES A RECURSOS ADICIONALES

■ Plastic Waste Free Islands

Searious Business Tools

La iniciativa elaboró varios materiales para abordar el problema de la contaminación por plásticos en los pequeños Estados insulares. Incluye una guía "hágalo usted mismo" para reducir la basura, así como instrucciones para hoteles, cruceros y operadores turísticos.



■ Sistemas de responsabilidad ampliada del productor en los pequeños Estados insulares en desarrollo

El informe resume las fuentes, el impacto y la gobernanza de la contaminación por plásticos en los PEID con el fin de identificar las principales necesidades en este ámbito. Presenta los principales aspectos y el potencial global de los regímenes de RPE, identifica los retos y elabora una hoja de ruta para la preparación y el desarrollo de la RPE.



ENLACES A RECURSOS ADICIONALES

■ Contaminación marina por plástico en el Caribe

Un informe del Banco Mundial

El informe resume las fuentes, los impactos y las amenazas de la contaminación marina en la región del Caribe. También analiza los marcos políticos existentes y sus posibles soluciones.



■ Punto de referencia de las metodologías de hotspotting de plástico

Los objetivos de este estudio son identificar metodologías y herramientas que permitan evaluar el flujo y las fugas de plástico dentro de la cadena de gestión de residuos. Para luego compararlos y darle al lector una visión general de las características de cada metodología. Proporcionar el contexto de aplicación en el que mejor se adapta cada metodología y evaluar si es adecuada para el seguimiento de proyectos (regionales) y programas nacionales.



ENLACES A RECURSOS ADICIONALES

■ ¿Dónde está el valor en la cadena?

Banco Mundial: caminos para salir de la contaminación plástica

El informe tiene como objetivo apoyar a los responsables políticos en sus esfuerzos para abordar la contaminación plástica. Al examinar las implicaciones económicas y financieras de la gestión del plástico, proporciona recomendaciones clave sobre cómo crear un enfoque integral para abordar la contaminación plástica y ayudar a los responsables de políticas a tomar decisiones informadas para la gestión de la contaminación plástica.



■ Conjunto de herramientas legales sobre basura marina y contaminación plástica

Un conjunto de herramientas completo con:

- una colección de búsqueda de legislación nacional con respecto a la contaminación plástica
- un glosario de términos comúnmente utilizados en la legislación
- una guía interactiva paso a paso para desarrollar legislación
- varios estudios de caso
- recursos adicionales como un curso en línea y de aprendizaje electrónico

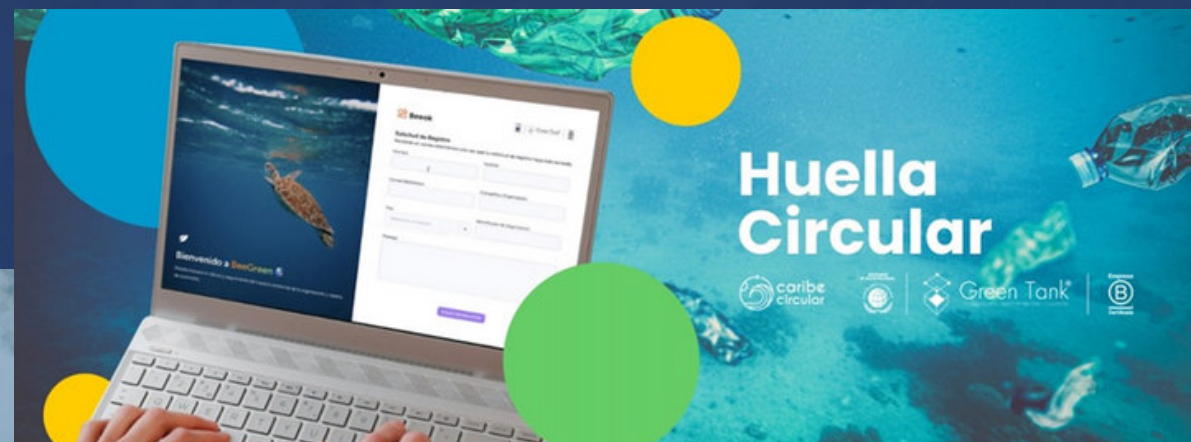


ENLACES A RECURSOS ADICIONALES

■ Plataforma Huella circular

Herramienta de Economía Circular

Caribe Circular ofrece “Huella Circular” para ayudar a las empresas a sumarse a la economía circular. La plataforma Bee Green les permite medir y mejorar la sostenibilidad (huella plástica, etc.) y acceder a proveedores de materiales ecológicos para impulsar sus esfuerzos de sostenibilidad. Público objetivo: Sector industrial, alimentos y bebidas - agrícola.



■ Alternativas circulares

¡Encuentra más opciones circulares!

La herramienta “Alternativas Circulares” ofrece alternativas de productos ecológicos para reducir el plástico de un solo uso en restaurantes, hoteles y otros establecimientos turísticos. Proporciona hasta tres alternativas de productos sostenibles o medidas de acción para 10 de los productos plásticos de un solo uso más utilizados.





No dude en contactarnos!



EMAIL
promar@adelphi.de



Promar.project



Promar.project



<https://promar.org/es>



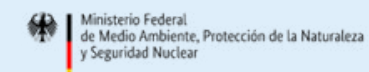
<https://www.linkedin.com/company/promar-adelphi/>

BLUE BOX

UN PRODUCTO DESARROLLADO EN EL MARCO DE:



Fomentado por el:



en virtud de una resolución del Parlamento de la República Federal de Alemania